



# Deurbeslag

Met een breed assortiment deurstoppers biedt AXA de oplossing om deurbeschadigingen te voorkomen. De deurstoppers bestaan uit fraai geslepen roestvaststaal in combinatie met stootvast rubber. Naast een vijftal deurstoppers met een vloerverankering, is er ook een type WS 16 met een wandbevestiging. Deurstopper FS 90 fungeert als stand-alone en wordt niet bevestigd.

**FS 90**  
Ø 90 mm, hoogte 33 mm  
Stand-alone



**FS 35**  
Ø 35 mm, hoogte 40 mm  
Vloermontage  
Inboordiepte 40 mm  
Schroef 5.0 x 50 mm



**FS 65**  
Ø 65 mm, hoogte 23 mm  
Vloermontage  
Inboordiepte 40 mm  
Schroef 5.0 x 60 mm



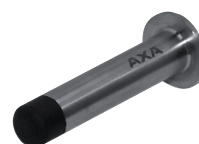
**FS 35T**  
Ø 35 mm, hoogte 53 mm  
Vloermontage  
Inboordiepte 40 mm  
Schroef 5.0 x 50 mm



**FS 48**  
Ø 48 mm, hoogte 30 mm  
Vloermontage  
Inboordiepte 40 mm  
Schroef 5.0 x 50 mm



**WS 16**  
Ø 16 mm, lengte 80 mm  
Wandmontage  
Inboordiepte 40 mm  
Schroef 5.0 x 40 mm



**FS 45**  
Ø 45 mm, hoogte 25 mm  
Vloermontage  
Inboordiepte 30 mm  
Schroef 4.0 x 30 mm



## Deurstoppers

Type	Toepassing	Hoogte in mm.	Ø in mm.	Materiaal	Artikelnummer	Aanbevolen schroeven	Inboordiepte
FS 90	stand-alone	33	90	Roestvaststaal	6900-01-81E	-	-
FS 45	vloermontage	25	45	Roestvaststaal	6900-02-81E	4,0 x 30 mm	30 mm
FS 35	vloermontage	40	35	Roestvaststaal	6900-03-81E	5,0 x 50 mm	40 mm
FS 35T	vloermontage	53	35	Roestvaststaal	6900-04-81E	5,0 x 50 mm	40 mm
FS 48	vloermontage	30	48	Roestvaststaal	6900-05-81E	5,0 x 50 mm	40 mm
WS 16	wandmontage	80	16	Roestvaststaal	6900-06-81E	5,0 x 40 mm	40 mm
FS 65	vloermontage	23	65	Roestvaststaal	6900-07-81E	5,0 x 50 mm	40 mm